

DATI VARIANTE PRG

Particelle in zona F5 che passano a zona agricola				
Foglio	Particella	Superficie Catastale (mq)	Destinazione d'uso attuale	Proprietà
2	403	245	Zona F5	Premi M.Cristina
	404	12335	Zona F5	Premi M.Cristina
	405	485	Zona F5	Premi M.Cristina
	513	14255	Zona F5	Premi M.Cristina
	514 a	15000	Zona F5	Premi M.Cristina
	TOTALE	42320		

Zone omogenee F4-F5-F6 destinate ad impianti ed attrezzature di interesse generale, di proprietà privata, che come tali non contribuiscono al conseguimento degli standard;

Zona omogenea F5 - attrezzature ricettive "Case Graziani"
 IT = 0,15 mc/mq - H max = 6 m

Cubatura trasferibile nelle particelle sotto indicate = 42320 mq x 0,15 mc/mq = 6348 mc

Particelle in zona E che passano a zona F8				
Foglio	Particella	Superficie Catastale (mq)	Destinazione d'uso attuale	Proprietà
1	101	1240	Zona E	MAC srl
	163	3510	Zona E	MAC srl
	196	834	Zona E	MAC srl
	211	270	Zona E	MAC srl
	348	1020	Zona E	MAC srl
5	138	6860	Zona E	MAC srl
	5	4820	Zona E	MAC srl
	212	5260	Zona E	MAC srl
	172	4548	Zona E	MAC srl
	7	1120	Zona E	MAC srl
	208	2250	Zona E	MAC srl
	360	2020	Zona E	MAC srl
	TOTALE	33752		

Superficie Territoriale nuova Zona F8 = 33752 mq

Zona omogenea F8 - Zona per attrezzature ricettive
 IT = 0,188 mc/mq - H max = 6 m

Volume massimo edificabile = 33752 mq x 0,188 mc/mq = 6348 mc

Studio: 

Provincia: Ascoli Piceno

Comune: Montefiore dell'Aso

Committente: MAC s.r.l.
 Contrada Aso snc
 63062 Montefiore dell'Aso (AP)
 C.F.: 02004130445

Oggetto: Piano Attuativo in variante al PRG

gianmario iommi architetto
 via Cesare 202, 4 - 02027 Todi (PG)
 tel. 075/2020202 - fax 075/2020202

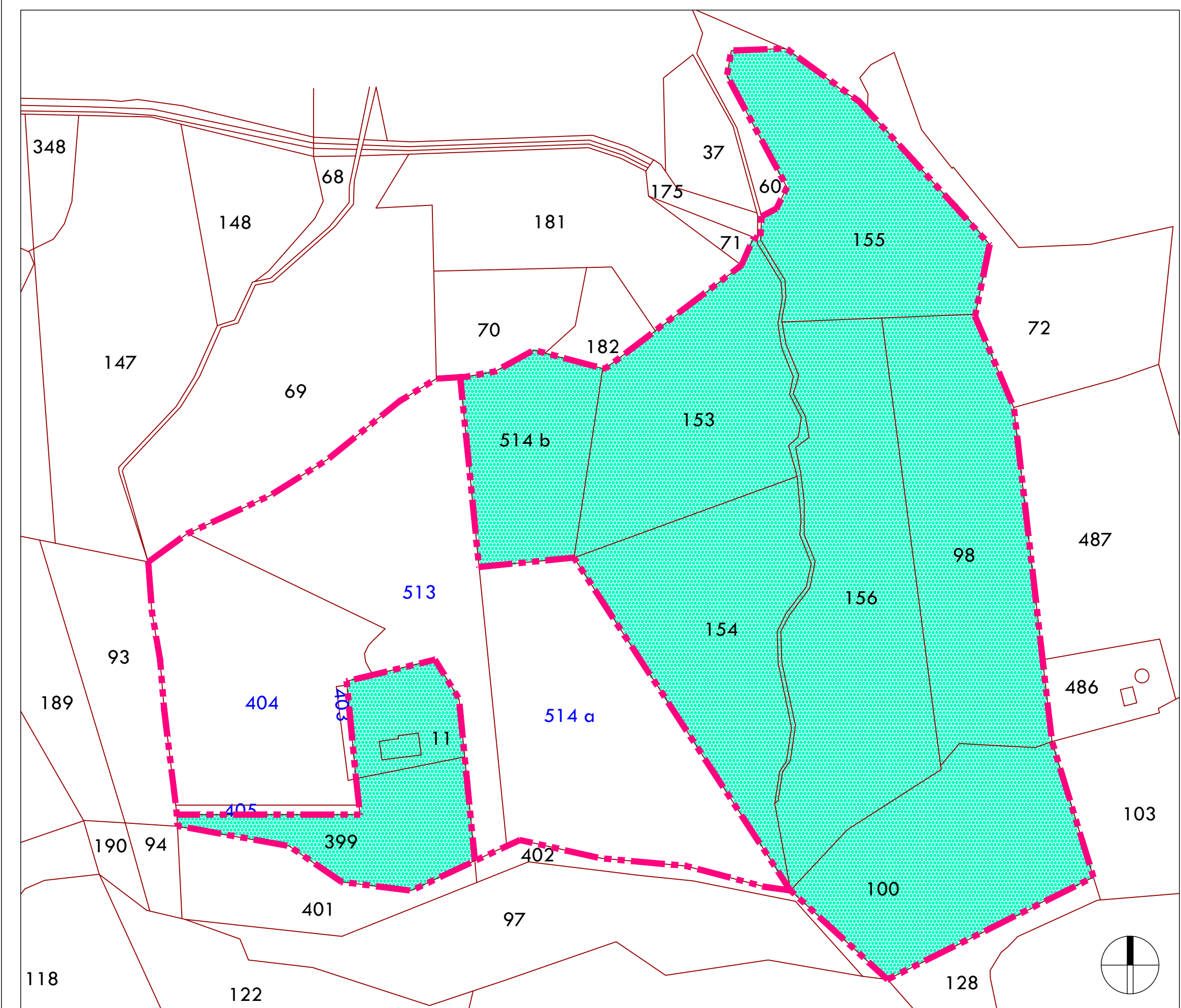
- Elaborati:
- 1 - Variante al PRG
 - 2 - Inquadramento territoriale area oggetto del Piano Attuativo
 - 3 - Rilievo stato di fatto (piano quotato)
 - 3.1 - Rilievo stato di fatto (profili terreni)
 - 4 - Planivolumetrico e profili (stato di progetto)
 - 5 - Rete idrica (planimetria e particolari)
 - 5.1 - Rete idrica (profili)
 - 5.2 - Rete idrica (profili)
 - 6 - Rete smaltimento acque nere (planimetria e particolari)
 - 6.1 - Rete smaltimento acque nere (profili)
 - 7 - Rete smaltimento acque bianche (planimetria e particolari)
 - 7.1 - Rete smaltimento acque bianche (profili)
 - 7.2 - Rete smaltimento acque bianche (profili)
 - 8 - Rete Enel (planimetria e particolari)

Tavola: 1 Titolo: Variante al PRG

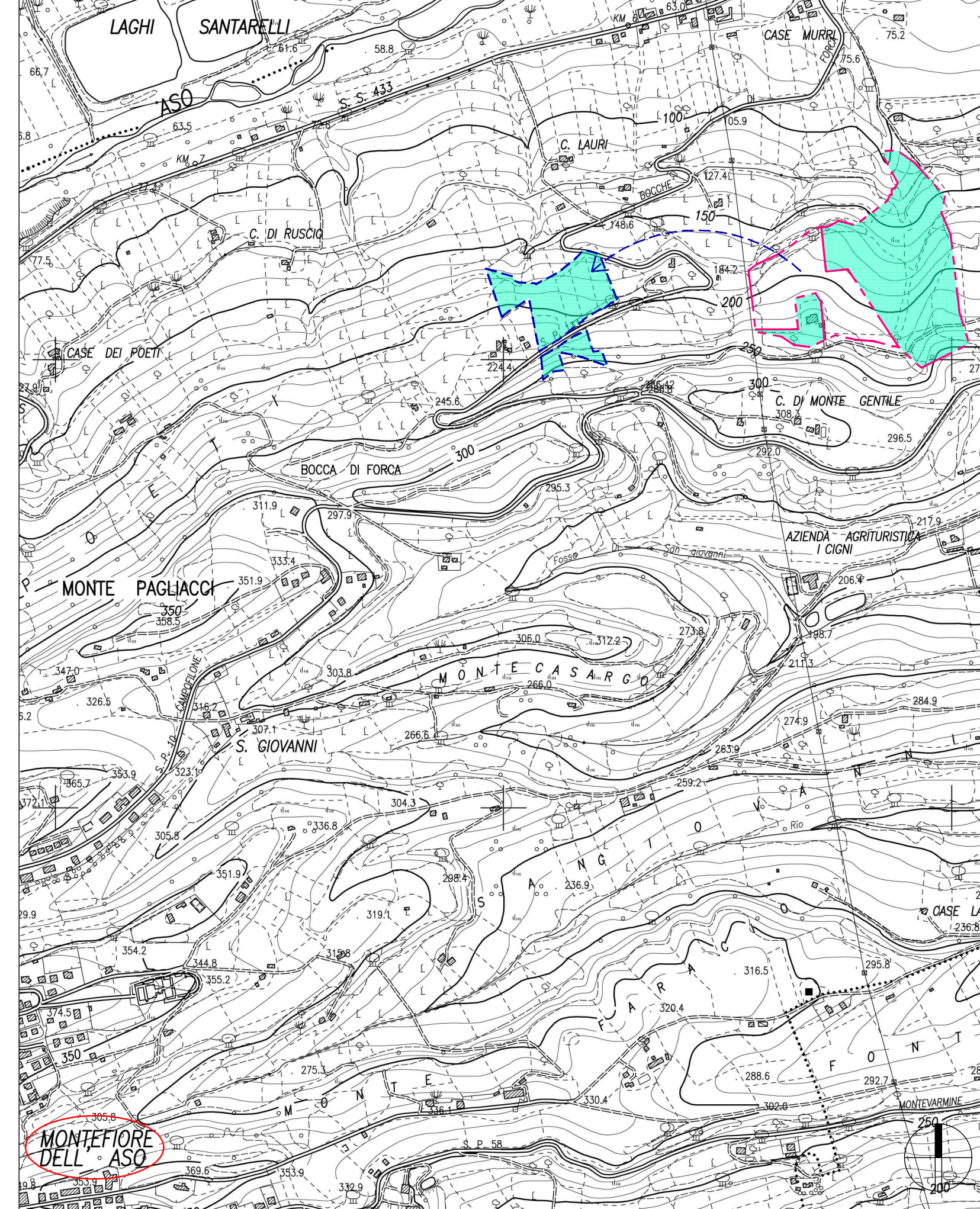
Scala: Varie Data: Novembre 2013 Protocollo:

Il progettista: _____ Il committente: _____

NUOVA DESTINAZIONE URBANISTICA SU BASE CATASTALE scala 1:2000



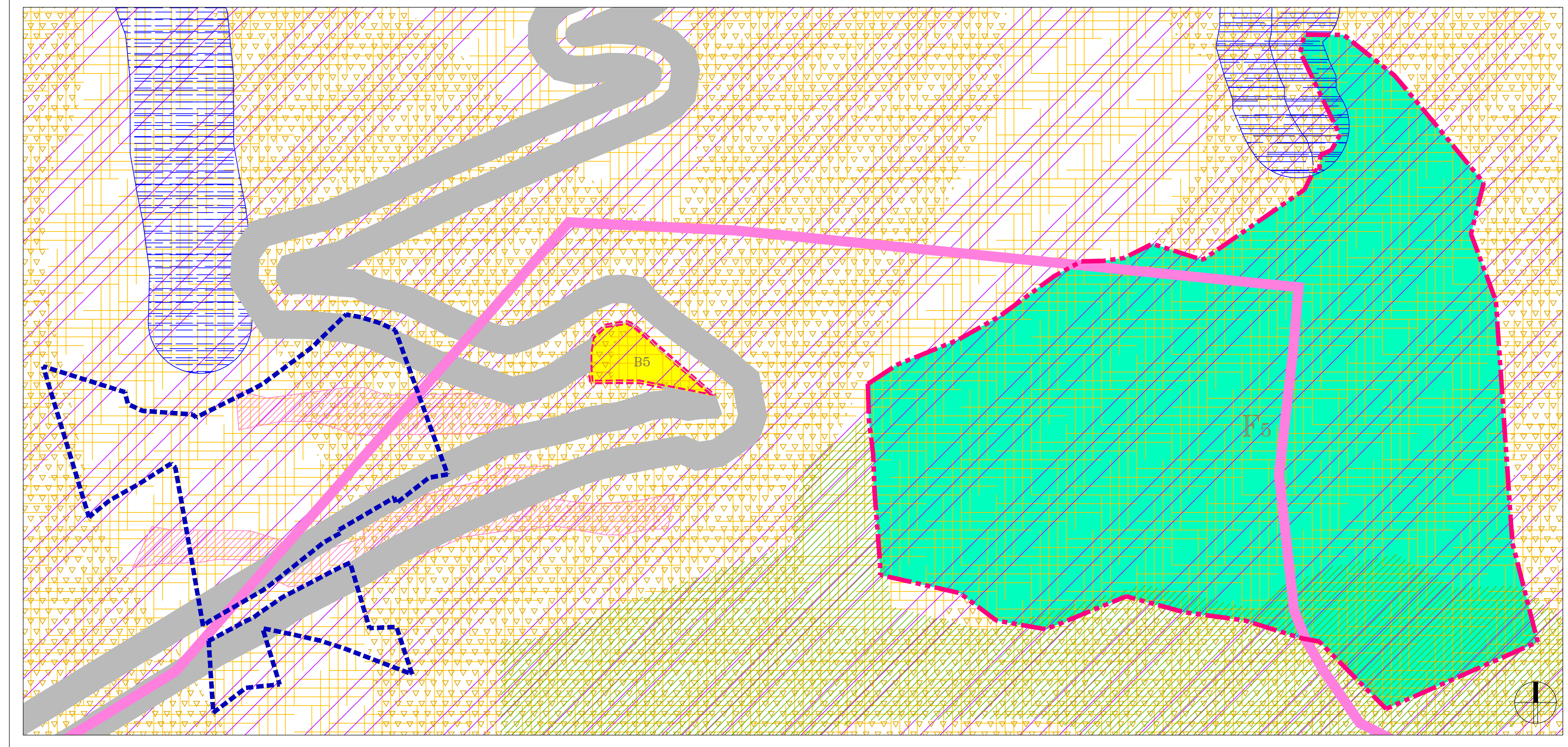
Corografia con indicazione area intervento scala 1:10000



Legenda PRG

- ZONA "F5" - ZONA PER ATTREZZATURE RICETTIVE CASE GRAZIANI
- ZONA "E" - ZONA OMOGENEA E - AGRICOLA
- ZONA "B5" - ZONA DI RISTRUTTURAZIONE EDILIZIA EXTRAURBANA
- ZONA DI RISPETTO STRADALE
- ZONA DA SOTTOPORRE A PIANO PARTICOLAREGGIATO
- CONFINI NUOVA ZONA RICETTIVA FB
- DELIMITAZIONE VINCOLO IDROGEOLOGICO - ART. 1 R.D. n. 3267/23 -
- AREE C DI QUALITA' DIFFUSE - ART. 23 PPAR -
- AREE "V" AMBITO ANNESSO ALLE INFRASTRUTTURE DI QUALITA' DIFFUSE A MAGGIORE INTENSITA' DI TRAFFICO - ART. 23 PPAR -
- CRINALI - ART. 30 PPAR -
- VERSANTI - ART. 31 PPAR -
- ELEMENTI DIFFUSI DEL PAESAGGIO AGRARIO - ART. 37 PPAR -
- CORSI D'ACQUA - ART. 29 PPAR -

PRG STATO DI FATTO scala 1:2000



PRG STATO DI PROGETTO scala 1:2000

